

WILLKOMMEN zum INFORMATIONSSABEND

für die Eltern unserer
Schülerinnen und Schüler der
zukünftigen 5. Klassen

Michaela Trinder
Schulleiterin

Birgit Greetfeld-Nar
Stellvertretende Schulleiterin



PROGRAMM

Begrüßung und musikalische
Einführung in den Abend

Das Profil des LMGU

Unser Campus

Besonderheiten des LMGU

Neu am LMGU

Eltern am LMGU

Mensa und OGTS

Entscheidungsfragen

Fragen & Austausch

„Major and Minor“
Klasse 6f



PROGRAMM

Begrüßung und musikalische
Einführung in den Abend

Das Profil des LMGU

Unser Campus

Besonderheiten des LMGU

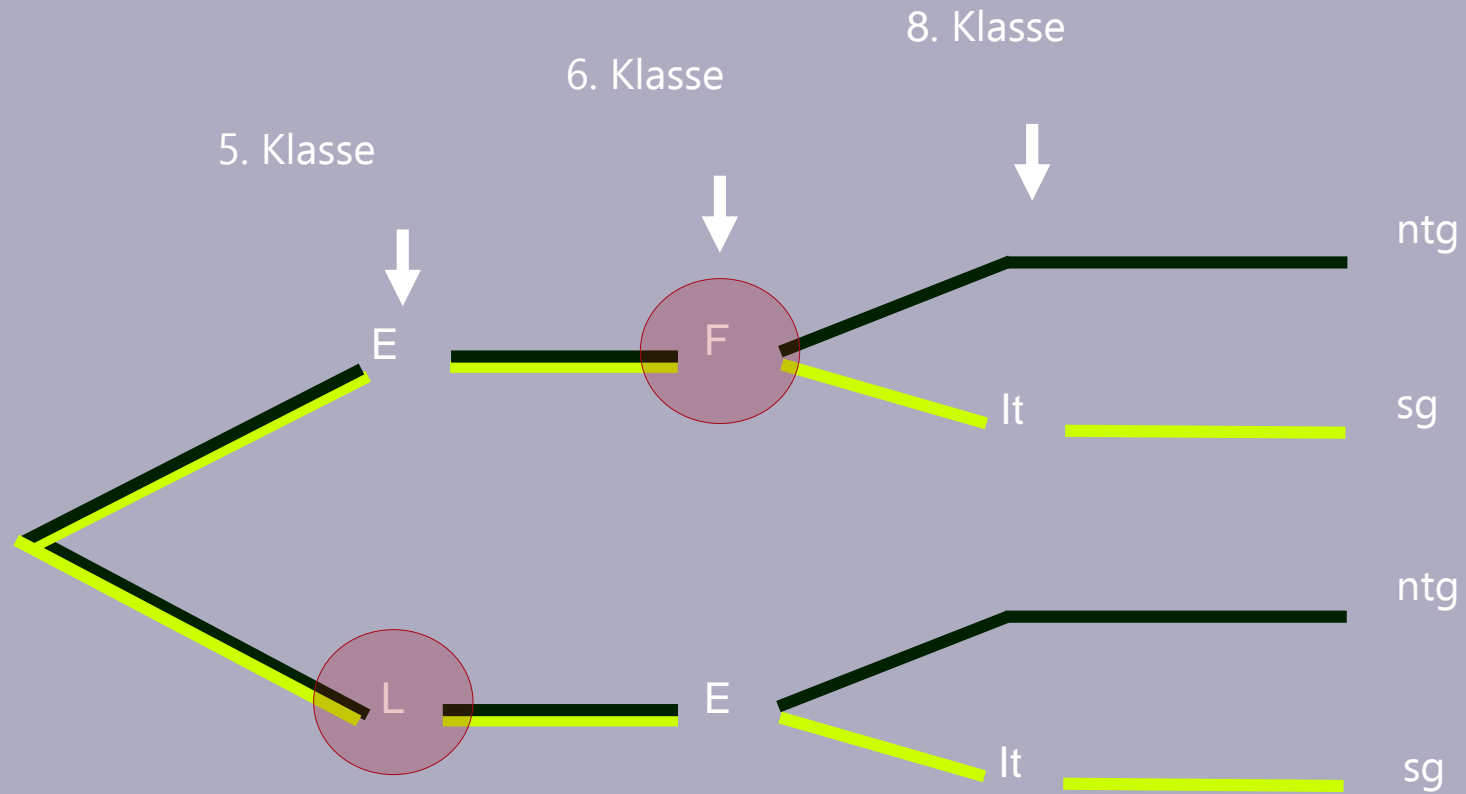
Neu am LMGU

Eltern am LMGU

Mensa und OGTS

Entscheidungsfragen

Fragen & Austausch



Es ist eine Entscheidung zwischen
Latein und Französisch zu treffen

DAS LMGU IN ZAHLEN IM SJ 2024/25



ca. 1250
Schülerinnen
und Schüler



120
Lehrerinnen
und Lehrer

ca. 1800
Std. Unterricht
pro Woche



45 KLASSEN

in den Jgst. 5 bis 11
und
ca. 100 Schülerinnen
und Schüler in der jetzigen Q12



UNSERE ZIELE
Bildung vermitteln

und Persönlichkeit entwickeln



UNSERE ZIELE

Bildung vermitteln

und

Persönlichkeit entwickeln

Bildung eröffnet Chancen für die Zukunft.

Wissen und Können sind Voraussetzungen für kompetentes und selbstbestimmtes Handeln.

WIR SETZEN AUF INHALTE.


Der Unterricht (im und außerhalb des Klassenzimmers) ist uns wichtig!

Selbstwirksamkeit spüren, in einer Gruppe agieren, Verantwortung übernehmen, Grenzen erfahren, sich selbst kennenlernen, entwickeln und annehmen;

Vielfältige Angebote für alle Altersgruppen und Interessen bieten für jeden Raum zur Entfaltung.

DER MENSCH STEHT IM MITTELPUNKT.

PÄDAGOGISCHES KONZEPT



Vielfalt und
Individualität im Lernen,
Herausforderungen,
Stabilität und Zuwendung

PÄDAGOGISCHES KONZEPT

Vielfalt und Individualität im Lernen – **JEDES KIND LERNT ANDERS.**

Wir arbeiten mit verschiedenen Unterrichts- und Lernformen

OHNE STRIKTE KONZEPTVORGABE:

- lehrerzentriert, schüleraktivierend *und* eigenverantwortlich selbstgesteuert
- Unterrichten in Klassen- und Fachräumen *und* Erarbeiten in Lernräumen
- analog *und* digital
- lenken und leiten *und* annehmen und „sein lassen“

Kinder brauchen **HERAUSFORDERUNGEN, STABILITÄT und ZUWENDUNG.** Unser Handeln beruht auf viel Erfahrung.

G9

Im Schuljahr 2025/26 sind alle Schülerinnen und Schüler der Jgst. 5 bis 13 im neunjährigen Gymnasium.

Am LMGU: Intensivierungsstunden in den Kernfächern

„Individuelle Lernzeitverkürzung“ in Jgst. 9 und 10: begleitete Möglichkeit zum Überspringen der 11. Jgst. oder zur Unterstützung eines längeren Auslandsaufenthalts in der 11. Jgst.

EIN BEISPIEL- STUNDENPLAN

Schulbeginn 8.05 Uhr

Zwei Vormittagspausen je 20 min

Kein striktes Doppelstundenmodell

Intensivierung in Deutsch (halbe Kl.)

In der 5. Jgst. vier Stunden Sport
und kein Nachmittagsunterricht;

In der 6. Jgst. nur Schwimmen, ca.
acht Wochen lang am Nachmittag;

Nvpl 0/32	Montag	Dienstag	Mittwoch	Donnerstag	Freitag
1 8:05 - 8:50	M REI 105	E1 FEV 105	Mu WMA E27	D WMA 105	M REI 105
2 8:50 - 9:35	NTB HUN U01	E1 FEV 105	E1 FEV 105	M REI 105	Geo SIA 105
3 9:55 - 10:40	K KUC 106 Ev WIK 126 Eth SCI 105	D WMA 105	M REI 105	E1 FEV 105	Sm Swd HAJ GU1 WIC Spu2
4 10:40 - 11:25	D WMA 105	D WMA 105	D WMA 105	K KUC 106 Ev WIK 126 Eth SCI 105	Sm Swd HAJ GU1 WIC Spu2
5 11:45 - 12:30	E1 BOH 105	NTA HUN U09 Dint WMA 105	Sm Swd HAJ GU1 FRA Spu1	NTB HUN 105	Ku KÜL E43
6 12:30 - 13:15	Mu WMA E27	Geo SIA 105	Sm Swd HAJ GU1 FRA Spu1	NTA HUN U09 Dint WMA 105	Ku KÜL E43
7 13:15 - 14:00					

PROGRAMM

Begrüßung und musikalische
Einführung in den Abend

Das Profil des LMGU

Unser Campus

Besonderheiten des LMGU

Neu am LMGU

Eltern am LMGU

Mensa und OGTS

Entscheidungsfragen

Fragen & Austausch



UNSER CAMPUS

Generalsanierung
abgeschlossen 2018 (u.a. Physik-,
Biologie-, Natur & Technik-Räume)

Turnhallensanierung
abgeschlossen 2022

Westhof-Außensanierung
abgeschlossen Frühjahr 2023

Erweiterungsbau
Fertigstellung 2027



NEUER AUSSENBEREICH WESTHOF







PROGRAMM

Begrüßung und musikalische
Einführung in den Abend

Das Profil des LMGU

Unser Campus

Besonderheiten des LMGU

Neu am LMGU

Eltern am LMGU

Mensa und OGTS

Entscheidungsfragen

Fragen & Austausch

VIELFÄLTIGES ANGEBOT

Musisch-künstlerischer Bereich

Orchester

Orchesterklasse

Big Band

Schülerband

Chöre

Theatergruppen

Fotografie

ORCHESTERKLASSE

- Ganz „normal“ zwei Musikstunden wöchentlich
- Zusätzlich gemeinsames Musizieren in der Klasse in Jgst. 5 bis 7 (Ensemblestunde) an einem Tag in der 7. Stunde (an diesem Tag ist der Besuch der OGTS dann nicht möglich)
- Instrumentalunterricht privat oder an der Musikschule – Dieser muss von den Eltern organisiert werden.
- Offen für Anfänger und Fortgeschrittene
- Sprachenfolge L-E oder E-F
- Der zusätzliche Besuch des kleinen Orchesters ist möglich.

VIELFÄLTIGES ANGEBOT

MINT-Bereich

Teilnahme an DSDZ

MINT-Akademie

(Jugend forscht und Lise-Lehrlinge)

Mitglied im Verein MINT-ec

CyberMentorPlus

Umwelt-AGs

LMGU-Info-Plus

VIELFÄLTIGES ANGEBOT

Sport-Bereich

Stützpunkt Klettern

Stützpunkt Turnen

Stützpunkt Volleyball

Schwimmen

Sport und Verein

VIELFÄLTIGES ANGEBOT

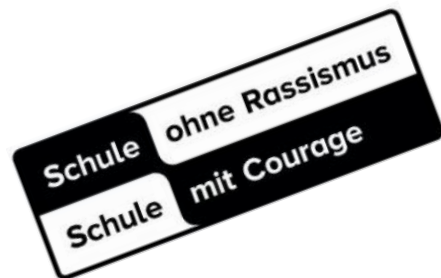
Weitere Angebote

Mensagespräche, externe Gäste,
Abend der Kunst und Kultur

Wahlkurs „Demokratie erleben“

Wahlkurs „Buntes LMGU“

„Schule gegen Rassismus“



business@school

Girls' & Boys' Day

Jugend debattiert

Betriebsbesichtigungen usw.

VIELFÄLTIGES ANGEBOT

Förderung besonderes
Interessierter

LMGU-Begabtenakademie

Drehtür-Modell Mathe

Teilnahme an der gemeinsamen



Initiative von Bund LemaS

(Leistung macht Schule)

VIELFÄLTIGES ANGEBOT

Schüleraktivitäten

SMV – Schülermitverantwortung

Jahrgangsstufenversammlungen

Schulsanitäter

Technikteam

Schulbibliotheksteam

Schülerzeitung

AGs, Mottotage

USW...

KLASSENFAHRTEN

Kennenlertage,
5. Klasse (2½ Tage)

Wintersportwoche,
7. Klasse

Tage der Orientierung,
9. Klasse

Berlinfahrt,
10. Klasse

Studienfahrt,
Q13

SCHÜLERAUSTAUSCH EIN „MARKENZEICHEN“ DES LM GU

England

Frankreich (u.a. Le Vésinet)

Italien

Polen (Żywiec)

Tschechien

Israel (Tel Aviv)

Russland (Moskau)

PROGRAMM

Begrüßung und musikalische
Einführung in den Abend

Das Profil des LMGU

Unser Campus

Besonderheiten des LMGU

Neu am LMGU

Eltern am LMGU

Mensa und OGTS

Entscheidungsfragen

Fragen & Austausch



NEU AM LMGU

NEU AM LMGU – unsere Schülerinnen und Schüler der 10. Klassen helfen den „Neuen“

Tutoren:

„Tutti-Pausen“ mit gemeinsamen
Spielen

Schulhausrallye

Ansprechpartner bei Problemen



NEU AM LMGU

Klassenleiter und Fachlehrer

Lotsen

Unterstufenbetreuerin

Verbindungslehrkräfte

Sozialpädagogen und
Schulpsychologen

Mitarbeiterinnen im Sekretariat

Betreuerinnen der Offenen
Ganztagsschule

Enge Absprachen im
Klassenlehrerteam

Module zum sozialen Miteinander

Lernen lernen

Kennenlerntage

NEU AM LMGU

Klassenleiter und Fachlehrer

Lotsen

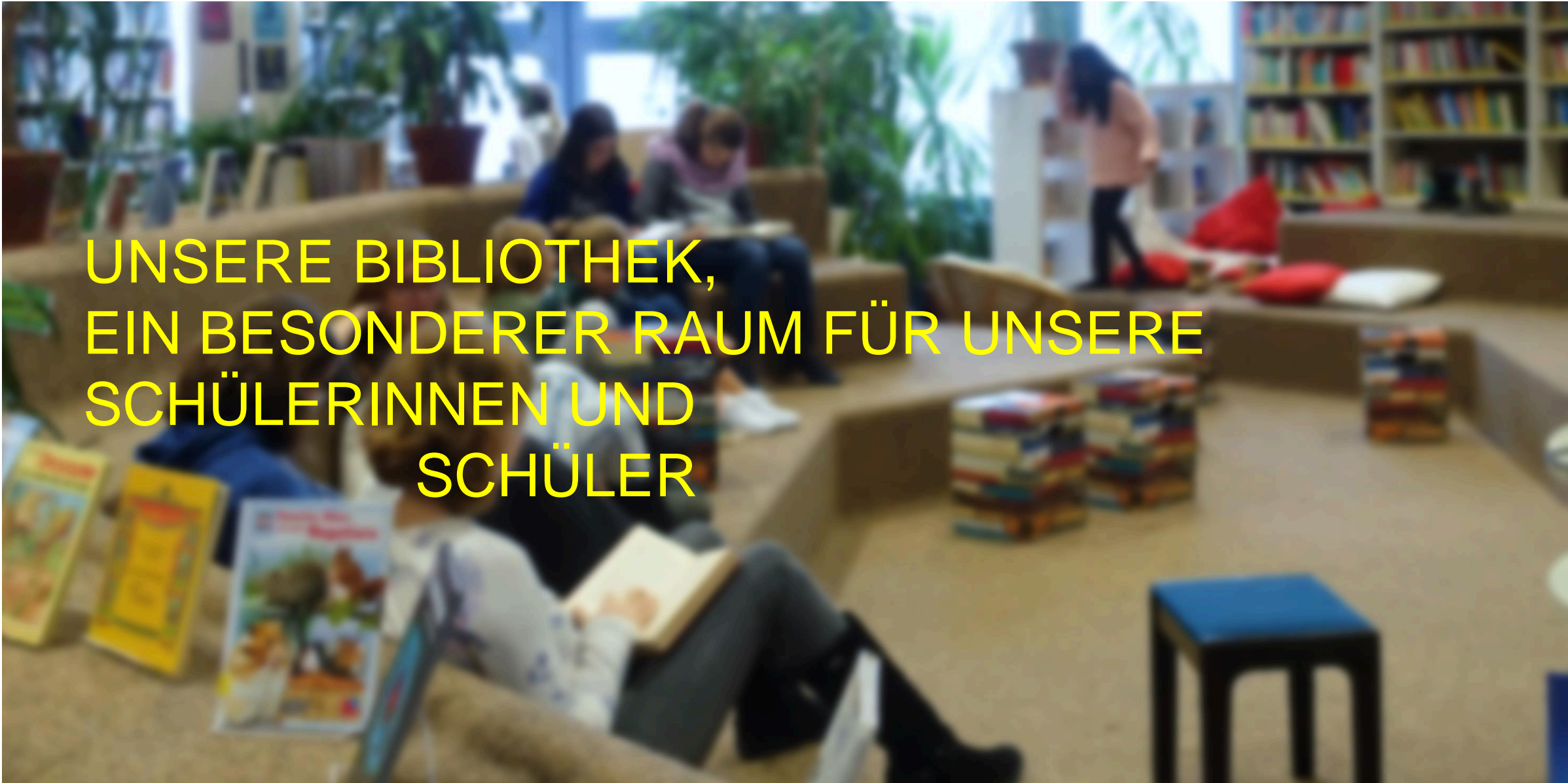
Unterstufenbetreuerin

Verbindungslehrkräfte

Sozialpädagogen und
Schulpsychologen

Mitarbeiterinnen im Sekretariat

Betreuerinnen der Offenen
Ganztagsschule



UNSERE BIBLIOTHEK,
EIN BESONDERER RAUM FÜR UNSERE
SCHÜLERINNEN UND
SCHÜLER

PROGRAMM

Begrüßung und musikalische
Einführung in den Abend

Das Profil des LMGU

Unser Campus

Besonderheiten des LMGU

Neu am LMGU

Eltern am LMGU

Mensa und OGTS

Entscheidungsfragen

Fragen & Austausch

EINE STARKE SCHULE BRAUCHT ENGAGIERTE ELTERN



EINE STARKE SCHULE BRAUCHT ENGAGIERTE ELTERN

Elternbeirat, Klassenelternsprecher und Schule arbeiten eng und gerne zusammen.

Kontakt zum Elternbeirat:
<https://www.lmgu.de/elternbeirat/>
info@elternbeirat-lmgu.de

Kontakt zum Förderverein:
<https://fvlmgu.de> (mit Kontaktformular)

Film des Elternbeirats

PROGRAMM

Begrüßung und musikalische
Einführung in den Abend

Das Profil des LMGU

Unser Campus

Besonderheiten des LMGU

Neu am LMGU

Eltern am LMGU

Mensa und OGTS

Entscheidungsfragen

Fragen & Austausch

MENSA

OFFENE GANZTAGSSCHULE



OGTS

LISE-MEITNER-GYMNASIUM

UNTERHACHING



- **Die offene Ganztagschule (OGTS)** bietet nach dem Unterricht ein zusätzliches Nachmittagsprogramm. Jeweils zu Beginn des Schuljahres entscheiden die Eltern, ob Ihre Kinder das Ganztagsangebot wahrnehmen.
- Das OGTS-Team besteht bisher aus 12 Betreuerinnen mit einem pädagogischen Hintergrund.

Rahmenbedingungen der Ganztagsangebote

Schulische Veranstaltung	Kombinierbar mit Nachmittagsunterricht und Arbeitsgemeinschaften der Schule
Anmeldung für ein Jahr	Elternbeiträge: keinerlei Kosten
Kernzeit: Von Montag bis Donnerstag	An unterrichtsfreien Tagen sowie in den Ferien findet das Angebot nicht statt
Von 13:15 Uhr bis 16 Uhr	
Mind. Anmeldetage: 2 Tage	Zielgruppe: von der 5. bis zur 8. Klasse
Max. Anmeldetage: 4 Tage	Anwesenheitspflicht



Tagesablauf



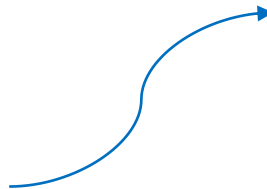


Freizeit

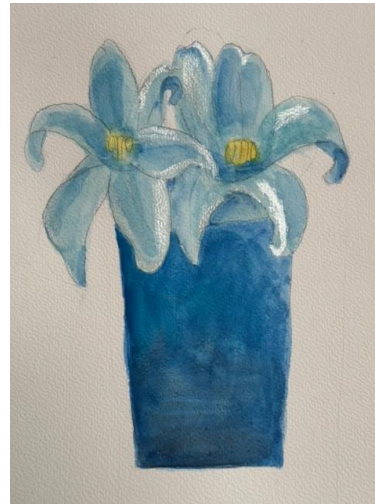
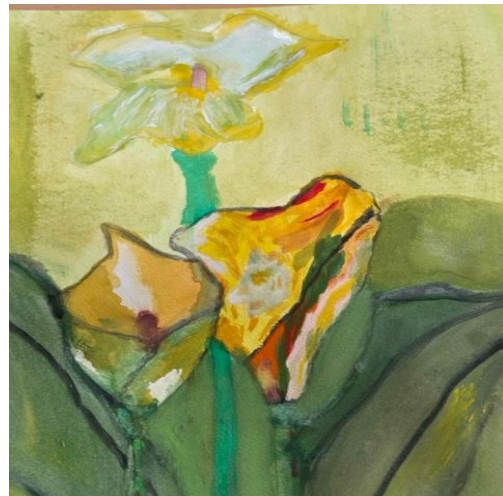
- Spiel & Spaß auf dem Freigelände
- Gesellschaftsspiele in der Mensa
- Bibliothek
- Kreativwerkstatt
- Backen nach Jahreszeit
- Theater
- Sport
- Basteln und Malen

→ Zeit zum Erholen und um sich mit verschiedenen Freizeitangeboten zu beschäftigen

Um 15:55 Uhr kehren alle Kinder in den Klassenraum zurück, um ihre Gegenstände abzuholen und ihre Abmeldung zu vermerken.



Kunst-Projekt als pädagogische Maßnahme



Kunst-Projekt als pädagogische Maßnahme





FREIHEIT

AUSDRUCK

LOGOS



**KREATIVER
AQUARELL
WORKSHOP**

PHANTASIE

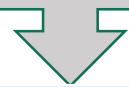
KREATIVITÄT

GESTALTEN

TRÄUME



Vorteile der OGTS



die OGTS stärkt die Teilnahme aller am Schulleben

macht die Arbeit der Eltern möglich und sichert gleichzeitig das soziale Umfeld des Kindes

die Sozialisation der Kinder wird gefördert

die Kinder werden sorgfältig betreut

Ganztagsangebot bietet den Kindern sportliche, kreative und andere Aktivitäten

Kinder können in Ruhe den Unterricht nacharbeiten

Zuständig für die OGTS ist die Leitung Frau Maria Reza

Montag bis Donnerstag von 11:00 Uhr
bis 12:30 Uhr
unter: Telefon: 089 6155 92 – 703

maria.del-pilar-reza-rodriguez@jh-obb.de





Vielen Dank!

Maria Reza und Team der OGTS

Dienstag, 27. Februar 2025

PROGRAMM

Begrüßung und musikalische
Einführung in den Abend

Das Profil des LMGU

Unser Campus

Besonderheiten des LMGU

Neu am LMGU

Eltern am LMGU

Mensa und OGTS

Entscheidungsfragen

Fragen & Austausch

SPRACHENWAHL - LATEIN ODER FRANZÖSISCH



WER KANN, WER SOLL LATEIN WÄHLEN?

Schüler, die eine strukturierte und konzentrierte Arbeitsweise (auch in der deutschen Sprache) erlernen wollen.

Schüler, die Freude am Konstruieren und Analysieren haben und die Regelmäßigkeit der Systematik schätzen.

Schüler, die von der römischen Kultur, von antiken Sagen und Mythen und ihrer Aktualität fasziniert sind.

Schüler, die sich für die Spuren der Antike (z.B. auf Exkursionen) und deren Fortleben in Kunst und Literatur interessieren.


WER KANN, WER SOLL FRANZÖSISCH WÄHLEN?

Kommunikationsfreudige Schüler, die ein Gehör für Sprachen haben.

Schüler, die gerne einen direkten praktischen Nutzen in ihrem Lernen sehen.

Schüler, die die Begegnung mit anderen Menschen bereichernd finden und offen für neue Eindrücke sind.

Schüler, die bereits in der Schule wichtige Kompetenzen für das Leben in Europa erwerben möchten.



ENTSCHEIDUNGEN, UM DIE WIR SIE BEI DER EINSCHREIBUNG BITTEN

Sprachenwahl: E-F oder L-E

Orchesterklasse: ja oder nein

Teilnahme an der Offenen
Ganztagsschule: ja oder nein,
falls „ja“, dann Anzahl der
Tage (2, 3 oder 4)

Religionsunterricht oder
Ethikunterricht

[https://www.lmgu.de/schueler-
werden](https://www.lmgu.de/schueler-
werden)

WEITERE TERMINE

WEITERE TERMINE

Schulhausführungen am Tag der Offenen Tür, **Freitag, 21.03.2025**

Einschreibung in zwei Schritten:

- Online: nach Erhalt des Übertrittszeugnisses:
ab 02. Mai 2025
- Unterlagen sollen (postalisch oder durch Einwurf in den Briefkasten) am LMGU bis **spätestens Mittwoch, 07. Mai 2025** vorliegen.

EINSCHREIBUNG

Sollten Sie *nicht* in Unterhaching oder Taufkirchen wohnen und Ihr Kind am LMGU anmelden wollen, so **geben Sie bitte ein oder zwei weitere Gymnasien** an, für den Fall, dass am LMGU alle Kapazitäten ausgeschöpft sind.

PROGRAMM

Begrüßung und musikalische
Einführung in den Abend

Das Profil des LMGU

Unser Campus

Besonderheiten des LMGU

Neu am LMGU

Eltern am LMGU

Mensa und OGTS

Entscheidungsfragen

Fragen & Austausch

FRAGEN & AUSTAUSCH

Fragen und Austausch jetzt
gerne im Bistro-Bereich

Wir wünschen Ihnen noch einen
schönen Abend!